

L'enseignement de TKV DESIKACHAR

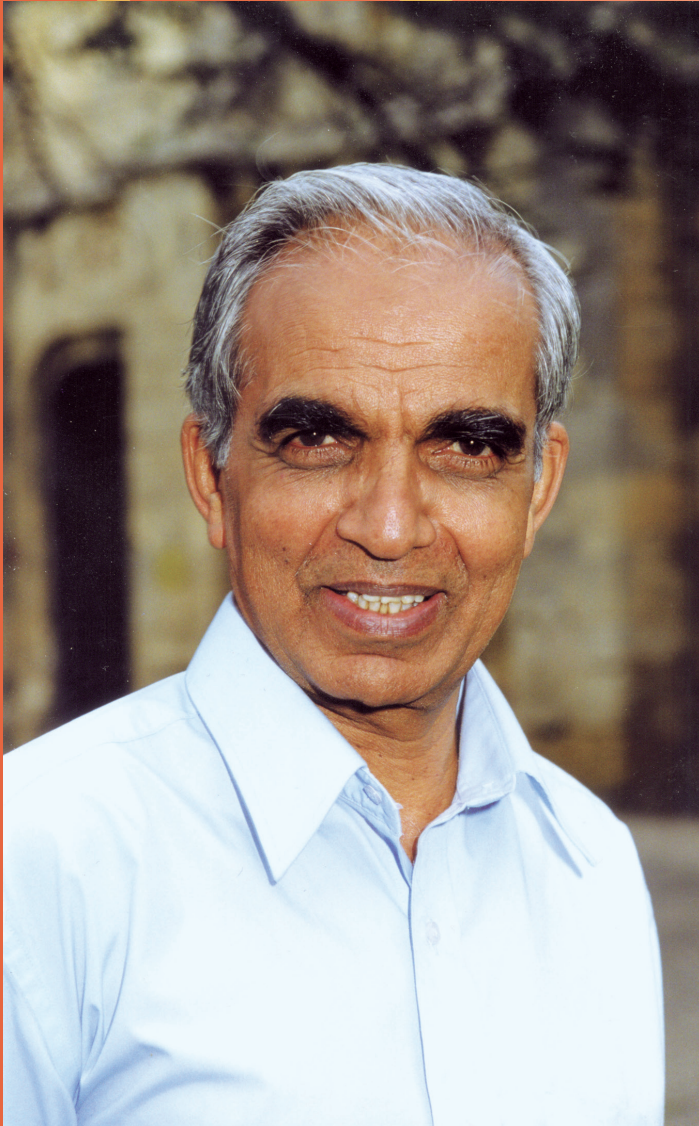
TÉMOIGNAGES TRANSMISSION

Rencontres Nationales

PORT-LEUCATE

7, 8, 9 juin 2025

Organisation IFY-Yoga Tradition Evolution



L'Institut Français de Yoga convie ses adhérents à entendre celles et ceux qui ont lancé la fédération. Élèves de TKV Desikachar, ils ont participé avec leurs propres élèves à l'évolution de l'Institut.

Ainsi les personnes citées dans la liste de gauche vont témoigner des expériences vécues auprès de Desikachar et s'interroger sur la façon dont ils ont intégré son enseignement, proposant des pratiques en partage. Ils souhaitent honorer l'enseignement reçu et saluer l'esprit de liberté, d'adaptation et de respect qui a soufflé sur leur vie et leur parcours de professeurs.

La transmission s'est enrichie de l'apport des nouvelles générations. D'autres formateurs de l'IFY, à droite, seront présents pour échanger avec les "anciens" et partager leurs pratiques également.

Tous ensemble, ils porteront un regard sur l'avenir de cette approche du yoga et sur sa transmission.

Pierre ALAIS
Bernard BOUANCHAUD
Malek DAOUK
François LORIN
Laurence MAMAN
Claude MARECHAL
Marina MARGHERITA
Frans MOORS
Martyn NEAL

Olivier CASTOR
Sylvie DALOUCHE
Lina FRANCO MORISSON
Philippe LE MASSON
Nathalie MOULIS
Sylvie PRIOUL
Elisabeth REMY





Rencontres IFY 2025 • Informations pratiques

Organisation : IFY-Yoga Tradition Evolution



**Rencontres Nationales de l'IFY 2025 à Port Leucate (Aude)
du samedi 7 juin (10h) au lundi 9 juin (14h)**

Participation aux Rencontres en pension complète : 380€
Chambres individuelles avec salle d'eau et WC partagées (avec une autre personne).
Repas végétariens. Il faut être membre de l'Institut Français de Yoga pour 2024/25.
Apportez votre matériel de pratique

Contact

rencontres2025@ify.fr • Tél. 06 82 01 50 11 • Site : ify.fr

Lieu

Village Vacances Rives Des Corbières (accès direct à la plage)
Rue du Fresquel • 11370 PORT-LEUCATE

Accès

Par la route : A9, sortie 40 (Port-Leucate) puis voie rapide D627 (16 km)
Par le train : Narbonne, puis Leucate • Depuis la gare de Leucate un bus vous conduira sur le site

• Tarif : 380€, du samedi 7 juin (10h) au lundi 9 juin (14h) 2025

- Supplément arrivée le vendredi 6 juin (18h) : 70€ - Réduction pour une inscription avant le 31 janvier : 30€
- Paiement en une seule fois, ou versement d'un acompte et règlement du solde avant le 30 avril.
Vous recevrez un courriel de confirmation et un reçu.

• Comment s'inscrire ?

- Remplissez le bulletin d'inscription et envoyez-le à l'adresse indiquée avec un chèque d'acompte de 150€, ou de la totalité
- Renvoyez le bulletin d'inscription scanné par mail et faire en même temps un virement de 150€, ou de la totalité, sur le compte indiqué (mention : rencontres 2025+votre nom) ou inscription en ligne : www.ify.fr

Règle de désistement :

- Avant le 31 janvier : remboursement intégral
- Entre 1^{er} février et 30 avril : remboursement de la somme réglée, hors acompte
- Après 1^{er} mai : aucun remboursement

Rencontres IFY 2025 – Bulletin d'inscription

Remplissez ce bulletin EN MAJUSCULES et envoyez-le à
Benoît Ginape, 2, Chemin des Plâtrières, 11490 PORTEL DES CORBIÈRES ou à rencontres2025@ify.fr

Nom - Prénom Tél.

Adresse Courriel

Adhérent à l'association régionale..... Nom de mon formateur (si prof.) :

7/9 juin : 380€ 7/9 juin (inscription avant 31/1/25) : 350€ 6/9 juin : 450€ 6/9 juin (inscription avant 31/1/25) : 420€

Je m'inscris aux Rencontres Nationales de l'IFY 2025 à Port Leucate et je verse l'acompte de 150€ / la totalité* **Chèque** à l'ordre de Yoga Tradition Evolution ou **virement** sur le compte : IBAN : FR76 1350 6100 0085 2027 5858 020 BIC : AGRIFRPP835 (mention : rencontres 2025 + votre nom) ou inscription **en ligne** sur le site de l'IFY : www.ify.fr - J'ai lu et compris la règle de désistement. *rayez les mentions inutiles

Je souhaite partager le logement avec

Je suis végétalien J'ai des allergies alimentaires (détails)

Je souhaite profiter de la navette gratuite entre la gare de Leucate et le lieu d'accueil. Réservation obligatoire.

Je ne suis pas encore adhérent à l'IFY pour 2024/25. J'ajoute 20€ de cotisation et je joins le bulletin téléchargeable avec le lien : <https://www.ify.fr/tradition-evolution/devenir-membre-de-yte-yoga-tradition-evolution/>

Date

Signature